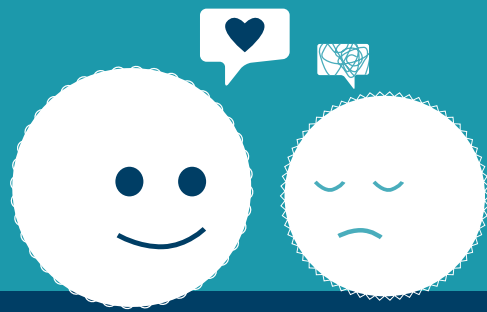


Tu cuidas de los demás



léo ¿Y si también piensas en ti mismo?



LÉO es una línea de apoyo psicológico para personas involucradas en cooperativas y OSFL en Quebec. Este servicio de soporte profesional es gratuito, confidencial y está disponible rápidamente.

1-855 768-7LEO



LÉO, ¿Qué es?

LÉO es una línea provincial de apoyo psicológico a trabajador(a)s, ex-trabajador(a)s y voluntario(a)s del sector laboral de la economía social y la acción comunitaria. Este servicio de apoyo gratuito es una respuesta a la angustia psicológica que ha surgido en las organizaciones en el contexto del COVID-19.

El servicio está disponible en **francés, inglés y español.**

LÉO, ¿Es para mí?



Tu eres:

- Trabajador(a) de una organización colectiva (OSFL / COOP)
- Administrativo de una organización colectiva (OSFL / COOP)
- Desempleado(a) de una organización colectiva (OSFL / COOP) que perdió su trabajo durante los últimos 6 meses
- Voluntario(a) de una organización colectiva (OSFL / COOP)

¡Entonces sí! ¡LÉO es para ti!



¿Quién responde al teléfono cuando llamo a LÉO?

Trabajamos en conjunto con una organización que cuenta con **más de 35 años** de experiencia en el apoyo de salud mental. Todo(a)s esto(a)s profesionales están calificado(a)s y tienen una experiencia comprobada. Su servicio es personalizado, confidencial, marcado por la empatía y el respeto.



¿De qué puedo hablar?

Lo(a)s agentes están capacitado(a)s para responder a **múltiples problemas**. Aquí algunos ejemplos:

- Dificultades personales (salud mental, estrés, ansiedad, angustia, etc.)
- Problemas de pareja (separación, divorcio, violencia doméstica, etc.)
- Problemas en el lugar de trabajo (acoso, estrés, motivación, etc.)
- Dificultades familiares (conciliación, niños con necesidades especiales, exceso de trabajo, etc.)
- Dificultades financieras (deudas, quiebras, jubilaciones anticipadas, etc.)

« —————

¡Me siento aliviado, más calmado y confiado!

————— »



¿Como funciona?

1. Llamo al 1 855 768-7LEO (1 855 768-7536) :
 - Entre las 9 a.m. y las 5 p.m., un(a) agente me responde directamente.
 - Fuera del horario de oficina, dejo un mensaje y ellos me llamarán el día siguiente.
2. Toman unos minutos para identificar mis necesidades, se aseguran de que estoy en el lugar correcto y que la fórmula es la adecuada para mí.
3. Programamos juntos hasta 5 sesiones de una hora (5 horas de soporte).