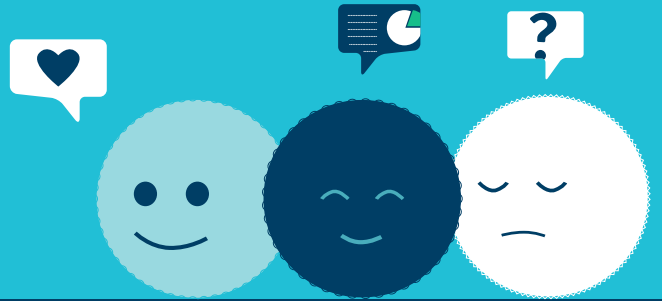


Vous prenez soin des autres



léo

Et si vous pensiez aussi à vous?

leoquebec.org



LÉO collectif est un service de soutien psychologique collectif pour les équipes des coopératives et OBNL du Québec.

LÉO COLLECTIF, c'est quoi?

Votre équipe est fatiguée, éclatée? Vous avez besoin d'un temps ensemble pour vous retrouver?

LÉO collectif vous offre du soutien psychologique en petite équipe pour parler des sujets qui vous préoccupent et être mieux outillés, ensemble, pour aller mieux au travail.

Accompagnés de deux thérapeutes, vous vivrez une série de trois ateliers de deux heures, en personne ou virtuellement sur une période d'environ un mois. La participation est volontaire, les discussions sont confidentielles.

Les ateliers sont adaptés à vos besoins mais ils ne remplacent pas une activité réflexive sur les pratiques professionnelles (ex. : supervision). Le service est offert en français et vient en soutien à la ligne téléphonique LÉO.



À qui s'adressent les ateliers?

LÉO collectif est dédié aux employé-es des organismes communautaires et/ou de l'économie sociale. Chaque groupe peut être composé de huit à dix personnes de la même organisation. Cette première année, LÉO collectif, à la différence de la ligne téléphonique, ne prendra pas en charge les bénévoles des organisations.

Déroulement

Chaque cycle d'ateliers comprend **trois séances de deux heures en présence de deux psychothérapeutes**. Une grande place est donnée à la parole et à l'expression. Des outils sont aussi fournis pour dépasser les difficultés et faire face aux perturbations du quotidien.



Comment ça marche?

Gestionnaires d'organismes communautaires ou d'économie sociale, vous souhaitez faire bénéficier votre équipe d'un soutien psychologique collectif?

1. Contactez **Pauline Herniou** au (514) 524-3561, poste 308 ou à l'adresse courriel psychotherapie@centrestpierre.org afin de discuter des besoins et modalités de soutien.
2. Par la suite, des rencontres seront organisées avec les psychothérapeutes au Centre St-Pierre ou par visioconférence.



Combien ça coûte?

Ce nouveau programme est financé partiellement par la Fondation Chagnon. À cet effet, une participation de 369 \$ est demandée aux organismes pour les ateliers en présence, 306 \$ pour les ateliers en ligne. Nous vous invitons à nous contacter pour discuter des détails.

Ces ateliers sont dispensés par des psychothérapeutes du service de psychothérapie à tarifs modulés du Centre St-Pierre, en collaboration avec le Laboratoire de recherche sur la santé au travail de l'UQAM.

